

GAS SOUTH

Natural Energy



TỔNG QUAN VỀ GAS SOUTH	04
NĂNG LỰC KINH DOANH	06
SẢN PHẨM, DỊCH VỤ VÀ HỆ THỐNG PHÂN PHỐI	10
Khí dầu mỏ hóa lỏng (LPG)	10
LPG dân dụng	12
Hệ thống kho chứa	14
Hệ thống LPG công nghiệp	16
Vỏ chai LPG	17
Khí thiên nhiên nén (CNG)	18
Khí thiên nhiên hóa lỏng (LNG)	19
MÔ HÌNH CẤP KHÍ	21
KHÁCH HÀNG TIÊU BIỂU	22
ĐƠN VỊ TRỰC THUỘC	23
Chi nhánh miền Tây	23
Chi nhánh Nam Trung Bộ	23
Chi nhánh miền Trung	23
Chi nhánh Đồng Nai	23
Công ty TNHH Khí hóa lỏng Việt Nam - VT GAS	23
Chi nhánh Bình Khí	23



THÔNG TIN DOANH NGHIỆP

Tên giao dịch:

CÔNG TY CỔ PHẦN KINH DOANH KHÍ MIỀN NAM

THÔNG TIN CHUNG



Tên tiếng Anh: SOUTHERN GAS TRADING
JOINT STOCK COMPANY

Tên viết tắt: GAS SOUTH JSC

Mã chứng khoán: PGS

Ngày niêm yết: 15/11/2007

Sàn niêm yết: HNX

Giấy chứng nhận đăng ký kinh doanh số 0305097236, do Sở Kế hoạch và Đầu tư TP.HCM cấp lần đầu ngày 25/07/2007, đăng ký thay đổi lần thứ 23 ngày 11/08/2022

Vốn điều lệ: 500.000.000.000 đồng

Vốn chủ sở hữu: 1.014.741.766.358 đồng
(tại ngày 31/12/2024)

Tổng tài sản: 2.841.418.344.920 đồng
(tại ngày 31/12/2024)

Tổng số lao động: 1.200

Trụ sở chính: Lầu 4, PetroVietnam Tower,
1 - 5 Lê Duẩn, Phường Bến Nghé, Quận 1,
TP.HCM, Việt Nam

Điện thoại: 028 3910 0324 - 028 3910 0108

Fax: 028 3910 0165

Website: www.pgs.com.vn

Tiền thân là Xí nghiệp Kinh doanh các sản phẩm khí miền Nam, trực thuộc Công ty Chế biến và Kinh doanh sản phẩm khí (PV GAS), Công ty Cổ phần Kinh doanh Khí miền Nam được thành lập theo Quyết định số 389/QĐ-HĐQT ngày 28/3/2000 của Hội đồng quản trị Tổng công ty Dầu khí Việt Nam (nay là Tập đoàn Công nghiệp Năng lượng Quốc gia).

Trải qua quá trình hình thành và phát triển, đến nay Gas South là một trong những nhà cung cấp nhiên liệu khí hàng đầu tại Việt Nam, phục vụ đa ngành từ dân dụng, công nghiệp đến giao thông vận tải.

Với thế mạnh cung cấp đồng thời 03 loại nhiên liệu LPG, CNG và LNG, Gas South tự tin đáp ứng tối ưu nhu cầu của khách hàng từ việc đảm bảo ổn định nguồn cung, chất lượng sản phẩm đến giá thành cạnh tranh nhất.

Phương châm hoạt động “AN TOÀN - CHẤT LƯỢNG - HIỆU QUẢ”

Thành lập - Kinh doanh sản phẩm LPG

Niêm yết sàn chứng khoán (HNX)
Mã cổ phiếu: PGS

Kinh doanh sản phẩm CNG

Sở hữu nhà máy sản xuất, sơn sửa vỏ chai LPG

Được cấp Giấy chứng nhận đủ điều kiện kinh doanh mua bán LNG - Trở thành số ít doanh nghiệp có khả năng cung cấp đồng thời LPG, CNG và LNG trực tiếp đến khách hàng.

2000

2007

2009

2013

2023

"ĐẢM BẢO ỔN ĐỊNH NGUỒN CUNG, CHẤT LƯỢNG - GIÁ THÀNH CẠNH TRANH"

UY TÍN - TẬN TÂM ĐỒNG HÀNH CÙNG PHÁT TRIỂN



Sản phẩm đa dạng: Bộ 03 nhiên liệu LPG, CNG và LNG

Chuỗi cung ứng hoàn chỉnh - Hệ thống phân phối rộng khắp

Dịch vụ linh hoạt, cho khách hàng tùy chọn:

- Vận chuyển
- Vận hành
- Đầu tư xây lắp hệ thống cấp khí

Hệ thống thiết bị cấp khí đảm bảo an toàn, đạt tiêu chuẩn quốc gia, quốc tế.

Ưu điểm sử dụng LPG/CNG/LNG so với nhiên liệu truyền thống (than, dầu):

- Tiết kiệm chi phí sản xuất do hiệu suất cháy cao, giá cả cạnh tranh.
- Kéo dài tuổi thọ thiết bị, tiết giảm chi phí bảo dưỡng, sửa chữa do sạch hơn.
- Tiết kiệm chi phí xử lý môi trường do phát thải thấp.
- Tối ưu cho ngành sản xuất Công nghiệp / Dân dụng / Giao thông vận tải.

Lợi ích khi sử dụng LPG/CNG/LNG của Gas South:

- Khách hàng được tư vấn sử dụng loại nhiên liệu phù hợp, hiệu quả nhất.
- Đảm bảo cung cấp nhiên liệu ổn định.
- Đảm bảo an toàn, phòng chống cháy nổ do hệ thống cấp khí khép kín, áp dụng quy trình vận hành nghiêm ngặt.

NĂNG LỰC KINH DOANH LPG

- 4 Kho LPG với tổng sức chứa **8.100** tấn
- 17 Trạm nạp LPG
- 100 Tổng đại lý
- 1.300 Đại lý và Cửa hàng trực thuộc
- 01 Nhà máy sản xuất, sơn sửa vỏ bình



NĂNG LỰC KINH DOANH CNG/LNG



Trạm nén CNG cho xe buýt

Gas South đang sở hữu, vận hành 02 trạm nén CNG có công suất lớn và ở vị trí thuận lợi, vì vậy luôn đảm bảo ổn định nguồn cung nhiên liệu cho khách hàng:

(1) Trạm nén CNG Mỹ Xuân tại KCN Mỹ Xuân A, thị xã Phú Mỹ, tỉnh BRVT với công suất 200 triệu Sm³/năm.

(2) Trạm nén CNG Hiệp Phước tại KCN Hiệp Phước, huyện Nhà Bè, Thành phố Hồ Chí Minh với công suất 80 triệu Sm³/năm.

Ngoài ra, tại Thành phố Hồ Chí Minh, Gas South còn sở hữu 03 trạm nén CNG cho hơn 500 xe buýt chạy CNG.

Năm 2023, Gas South đầu tư phương tiện vận chuyển và trạm cấp LNG cho các khách hàng hiện hữu, trở thành số ít doanh nghiệp có khả năng cung cấp đồng thời 03 sản phẩm LPG, CNG và LNG.



Trạm cung cấp tích hợp LPG, CNG và LNG



Xe bồn vận chuyển LNG

Nhờ nguồn nhân lực có kinh nghiệm, chuyên môn cao cùng hệ thống thiết bị các trạm cấp CNG, LNG đạt tiêu chuẩn quốc tế, Việt Nam, được vận hành theo các quy trình nghiêm ngặt, Gas South luôn cung cấp khí an toàn, liên tục, chất lượng, hiệu quả cho khách hàng.

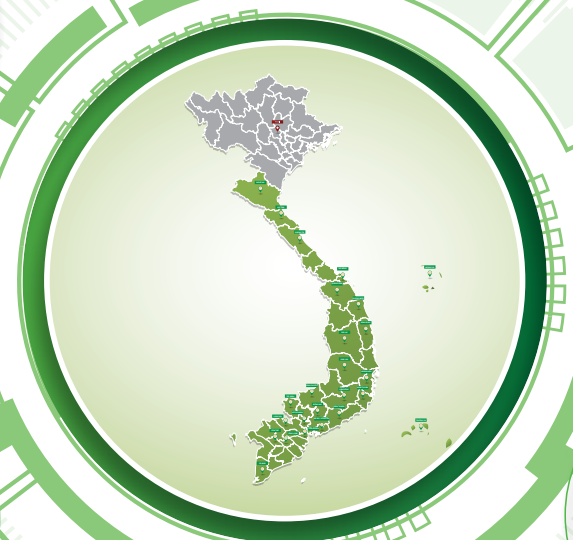
KHÍ DẦU MỎ HÓA LỎNG (LPG)

Khí dầu mỏ hóa lỏng (LPG - Liquefied Petroleum Gas) thường được gọi là gas, thành phần gồm các loại khí hydrocarbon, chủ yếu là Propane và Butane, thu được từ quá trình lọc dầu thô hoặc xử lý khí thiên nhiên.

KHAI THÁC TỪ NGUỒN



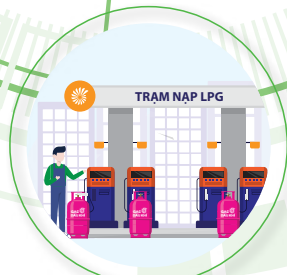
NGƯỜI TIÊU DÙNG



NHÀ MÁY LỌC DẦU / XỬ LÝ KHÍ THIÊN NHIÊN



HỆ THỐNG KHO CHỨA



TRẠM NẠP LPG

CỬA HÀNG ĐẠI LÝ CÁC TỈNH THÀNH



QUÁ TRÌNH SẢN XUẤT VÀ PHÂN PHỐI LPG CHAI



SỬ DỤNG LPG AN TOÀN



Hệ thống nạp LPG được vận hành theo chu trình khép kín. Tất cả bình gas đều được:

- Kiểm tra nghiêm ngặt trước khi xuất xưởng.
- Kiểm định an toàn lần đầu bởi cơ quan Nhà nước trước khi đưa vào sử dụng.
- Kiểm định định kỳ theo quy định..



LPG THÂN THIỆN VỚI MÔI TRƯỜNG



Là nguồn nhiên liệu phát thải thấp, dễ dàng vận chuyển, LPG đã, đang thay thế cho các nhiên liệu truyền thống như củi, than, tro trấu, rơm rạ...

LPG DÂN DỤNG

Sản phẩm LPG chai của Gas South xuất hiện trên thị trường từ năm 2000, liên tục tăng trưởng mạnh qua các năm. Trong những năm gần đây, Gas South liên tục là đơn vị có thị phần lớn nhất trong lĩnh vực kinh doanh LPG dân dụng.

Kích thước chai LPG đa dạng, được sử dụng rộng rãi trong dân dụng và công nghiệp.

Tất cả các sản phẩm LPG chai của Gas South đều được mua bảo hiểm với mức bồi thường lên đến 25 tỷ đồng/vụ.

KÍCH THƯỚC CHAI LPG ĐA DẠNG

Chai LPG 6kg

Đối tượng sử dụng: Phục vụ đối tượng sinh viên, các hộ gia đình ít người, quán ăn lưu động.
Trọng lượng vỏ: 8,1 - 8,5kg
Trọng lượng LPG: 6kg ±50g

Chai LPG 12kg

Đối tượng sử dụng: Phục vụ nhu cầu tiêu dùng quy mô nhỏ lẻ như sinh hoạt hàng ngày, quán ăn nhỏ, ...
Trọng lượng vỏ: 13,5 - 15,5kg
Trọng lượng LPG: 12kg ±100g

Chai LPG 20kg

Đối tượng sử dụng: Tiêu dùng ở quy mô nhỏ, mức độ sử dụng ở tầm trung như nhà hàng, quán ăn, các hộ sản xuất gia đình.
Trọng lượng vỏ: 19,2 - 19,8kg
Trọng lượng LPG: 20kg ±100g

Chai LPG 45kg

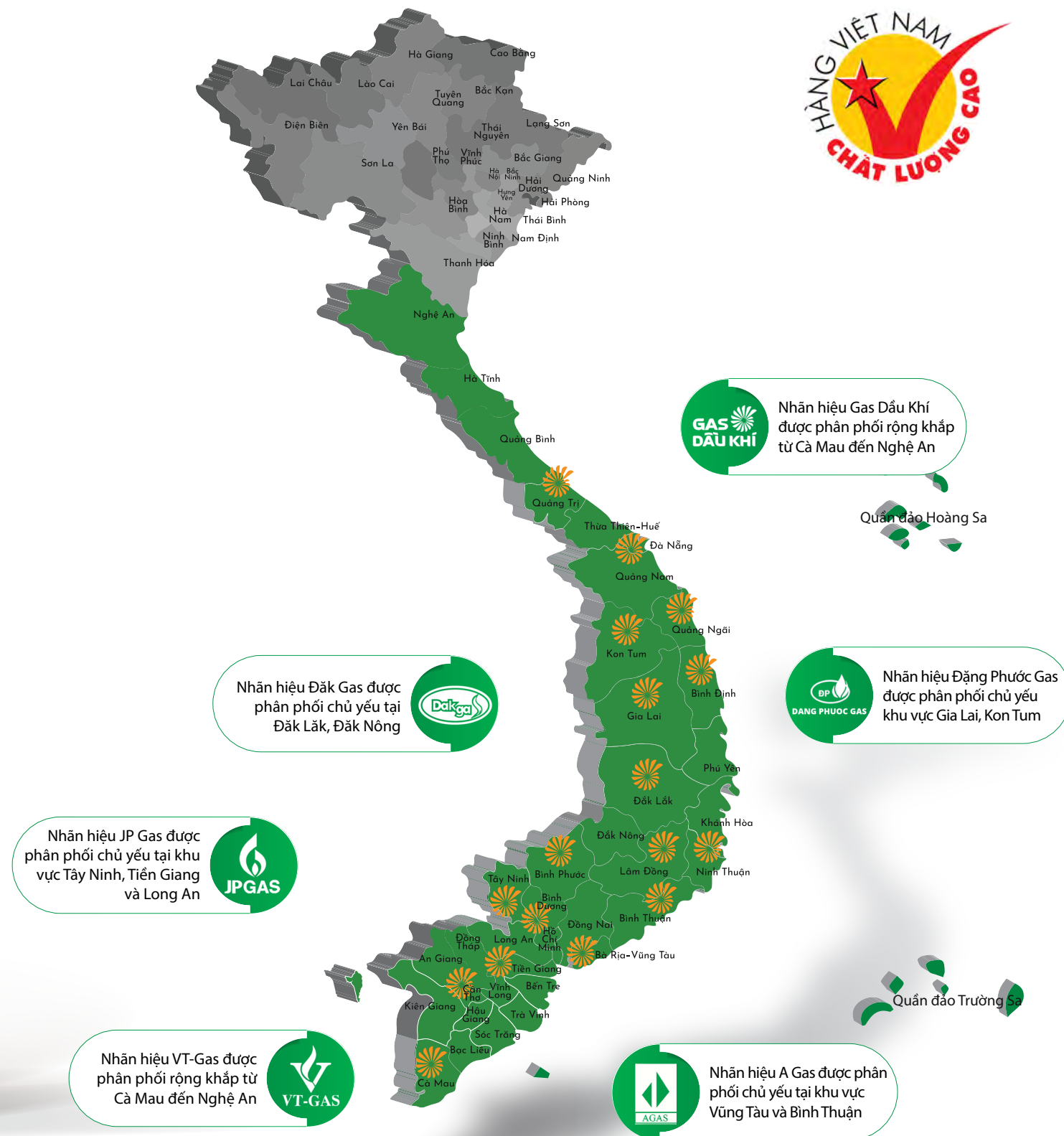
Đối tượng sử dụng: Tiêu dùng ở cơ sở kinh doanh lớn như nhà hàng, khách sạn, trường học, bếp ăn tập thể, xưởng sản xuất có quy mô vừa và nhỏ.
Trọng lượng vỏ: 37 - 40kg
Trọng lượng LPG: 45kg ±200g



KHU VỰC PHÂN PHỐI LPG DÂN DỤNG TỪ CÀ MAU ĐẾN NGHỆ AN

Trong nhiều năm liền, Gas South giữ vững vị thế dẫn đầu cung cấp LPG chai tại miền Nam với 6 nhãn hiệu: Gas Dầu khí, VT Gas, A Gas, Đặng Phước Gas, JP Gas, Đăk Gas và tự hào sản phẩm được người tiêu dùng bình chọn là hàng Việt Nam chất lượng cao trong nhiều năm liền.

Có được điều này là nhờ hệ thống phân phối rộng khắp của Gas South, gồm các kho chứa và trạm nạp LPG trải dài từ Cà Mau đến Nghệ An, bên cạnh việc sở hữu nhà máy sản xuất, sơn sửa vỏ chai LPG lớn nhất Việt Nam. Chuỗi cung ứng hoàn chỉnh đã giúp Gas South chủ động, vững vàng trên thương trường đầy cạnh tranh, biến động



HỆ THỐNG KHO CHỨA

Với tổng sức chứa 8.100 tấn tại 4 kho lớn đứng đầu cả nước, Gas South sở hữu lợi thế quy mô hoạt động và linh hoạt trong quản lý lượng hàng tồn kho để hạn chế ảnh hưởng của sự biến động giá LPG trên thị trường.



Kho LPG Dung Quất tại Quảng Ngãi (1.500 tấn), lấy hàng trực tiếp từ Nhà máy lọc dầu Dung Quất, cung cấp LPG cho khu vực miền Trung



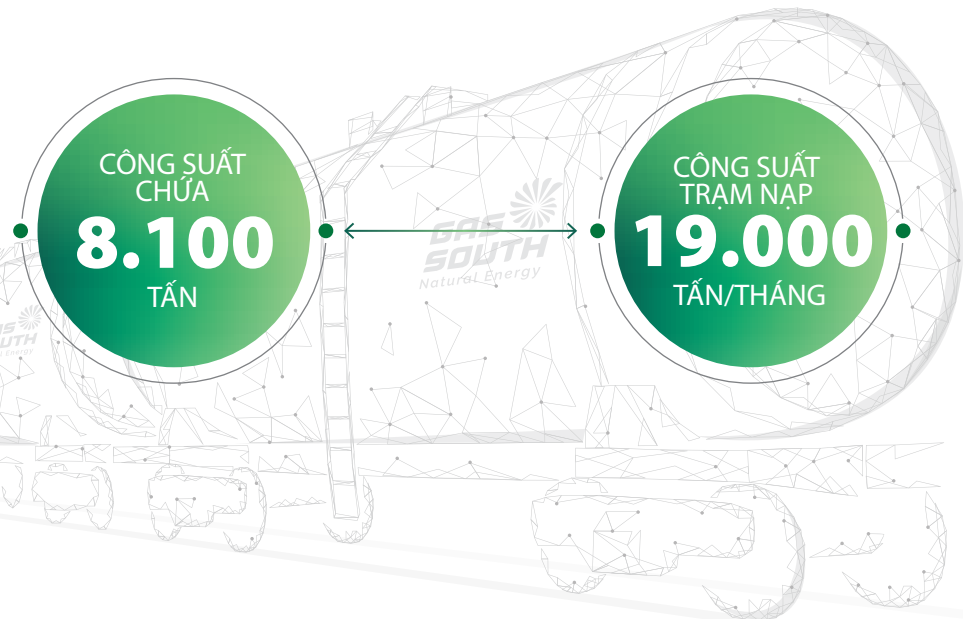
Kho LPG VT GAS tại Đồng Nai (1.000 tấn)



Kho LPG Gò Dầu tại Đồng Nai (4.000 tấn) cung cấp LPG cho khu vực Đông Nam Bộ



Kho và Trạm nạp LPG tại Cần Thơ (1.600 tấn), cung cấp LPG cho khu vực Tây Nam Bộ



HỆ THỐNG TRẠM NẠP THUỘC SỞ HỮU GAS SOUTH

ĐƠN VỊ	TỈNH/THÀNH PHỐ	CÔNG SUẤT (TẤN/THÁNG)	
I. Chi nhánh miền Tây		4.900	
01	Trạm LPG Cà Mau	Cà Mau	1.000
02	Trạm LPG Cần Thơ	Cần Thơ	3.500
03	Trạm LPG Tiền Giang	Tiền Giang	400
II. Công ty VT GAS		7.400	
01	Trạm LPG Vĩnh Lộc	TP. HCM	1.800
02	Trạm LPG Đồng Nai	Đồng Nai	2.600
03	Trạm LPG Vũng Tàu (A Gas)	Bà Rịa - Vũng Tàu	600
04	Trạm LPG Tây Ninh	Tây Ninh	600
05	Trạm LPG Bình Phước	Bình Phước	500
06	Trạm LPG Bình Thuận	Bình Thuận	500
07	Trạm LPG Lâm Đồng	Lâm Đồng	800
III. Chi nhánh Nam Trung Bộ		3.900	
01	Trạm LPG Khánh Hoà	Khánh Hoà	2.700
02	Trạm LPG Gia Lai	Gia Lai	500
03	Trạm LPG Đắk Lắk	Đắk Lắk	700
IV. Chi nhánh miền Trung		2.800	
01	Trạm LPG Bình Định	Bình Định	500
02	Trạm LPG Dung Quất	Quảng Ngãi	1.200
03	Trạm LPG Đà Nẵng	Đà Nẵng	700
04	Trạm LPG Quảng Trị	Quảng Trị	400
Công suất trạm nạp LPG do Gas South sở hữu (17 trạm)		19.000	

HỆ THỐNG LPG CÔNG NGHIỆP

Gas South cung cấp LPG công nghiệp qua 2 hình thức: Bằng xe bồn chuyên dụng và LPG chai.

Gas South luôn sẵn sàng tư vấn, thiết kế, lắp đặt, bảo trì và hướng dẫn khách hàng sử dụng hệ thống an toàn hiệu quả.



VỎ CHAI LPG

Nhà máy Bình Khí của Gas South có dây chuyền sản xuất vỏ chai LPG đồng bộ, khép kín, mức độ tự động hoá rất cao với các thiết bị chính được nhập khẩu từ các nước G7 (Nhật Bản, Mỹ,...).

Sản phẩm vỏ chai LPG của Gas South đạt các quy chuẩn, tiêu chuẩn sản xuất chai chứa LPG trong nước và quốc tế, cụ thể:

1. Tiêu chuẩn Việt Nam: TCVN 7763
2. Quy chuẩn Việt Nam: QCVN 04:2013/BCT
3. Tiêu chuẩn Hoa Kỳ: DOT 4BA
4. Tiêu chuẩn Châu Âu:
 - EN 1442
 - ISO 4706
 - ISO 22991
5. Tiêu chuẩn KGS - AC211 (Hàn Quốc)

Vỏ chai được sản xuất bằng thép nhập khẩu SG 255 của hãng Posco (Hàn Quốc) và Nippon (Nhật Bản).



CÔNG SUẤT SẢN XUẤT VÀ SƠN SỬA VỎ CHAI LPG

500.000 Vỏ chai sản xuất mới/năm
1.000.000 Vỏ chai sơn sửa/năm

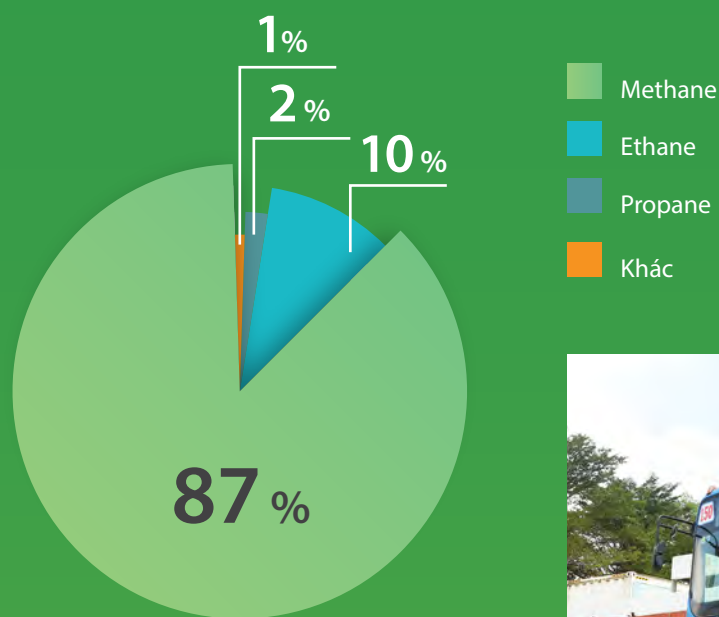
- > Van nhập khẩu, đảm bảo an toàn cho người sử dụng.
- > Bên ngoài vỏ chai còn được mạ kẽm theo công nghệ hồ quang điện và sơn tĩnh điện công nghệ cao, giúp bảo vệ tốt lớp kim loại bên trong.
- > Tuổi thọ vỏ chai: trên 25 năm.



KHÍ THIÊN NHIÊN NÉN (CNG)

CNG (Compressed Natural Gas) là khí thiên nhiên, có thành phần chủ yếu là CH₄ - methane (chiếm hơn 85%), được nén ở áp suất cao (200 đến 250 bar) vào các bồn chuyên dụng để vận chuyển đến nơi tiêu thụ.

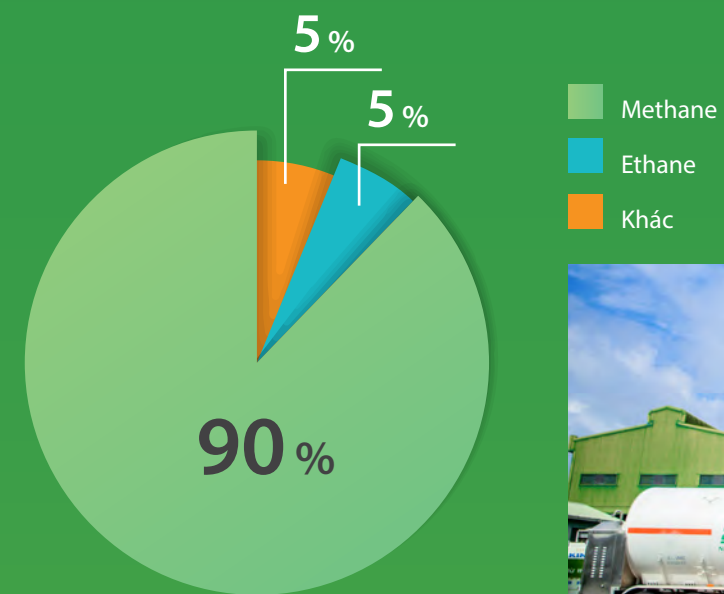
THÀNH PHẦN KHÍ CNG



KHÍ THIÊN NHIÊN HÓA LỎNG (LNG)

LNG (Liquefied Natural Gas) là khí thiên nhiên, có thành phần chủ yếu là CH₄ - methane (chiếm hơn 90%), được làm lạnh sâu ở -162°C để chuyển sang thể lỏng và được chứa vào các bồn chuyên dụng để vận chuyển đến nơi tiêu thụ.

THÀNH PHẦN KHÍ LNG



» Ghi chú đơn vị tính:
 • BTU (British Therm Unit): Đơn vị nhiệt trị của Anh quốc.
 • Sm³ (Standard cubic metre): 1 m³ CNG tại điều kiện tiêu chuẩn (nhiệt độ 15°C, áp suất 1 at).
 • mmBTU: Một triệu BTU.
 • 1Kcal = 3,968321 BTU.

BẢNG NHIỆT TRỊ (*)

NHIÊN LIỆU	ĐƠN VỊ	Kcal	BTU	mmBTU
LPG	Kg	11.823	46.917	0,046917
DO	Kg	10.835	42.997	0,042997
FO	Kg	9.800	38.890	0,038890
CNG	Sm ³	10.080	40.001	0,040001
LNG	Kg	13.114	52.042	0,052042

BẢNG ĐẶC TÍNH KỸ THUẬT CỦA NHIÊN LIỆU ĐỐT CHÁY (*)

ĐẶC TÍNH	CNG	LNG	LPG	DIESEL	FO 3.5S
Màu, mùi	Không	Không	Không	Có	Có
Khối lượng riêng	0,75 - 0,83 Kg/Sm ³	0,41 - 0,5 Kg/lit	0,51 - 0,56 Kg/lit	0,82 - 0,87 Kg/lit	0,991 (Max) Kg/lit
Nhiệt trị (MJ/kg)	50 - 56	55	49,5	45,36	41,03
Nhiệt độ cháy (°C)	1.954	1.880	1.950	1.780	N/A
Nhiệt độ tự cháy (°C)	540	482 - 632	374	260	407

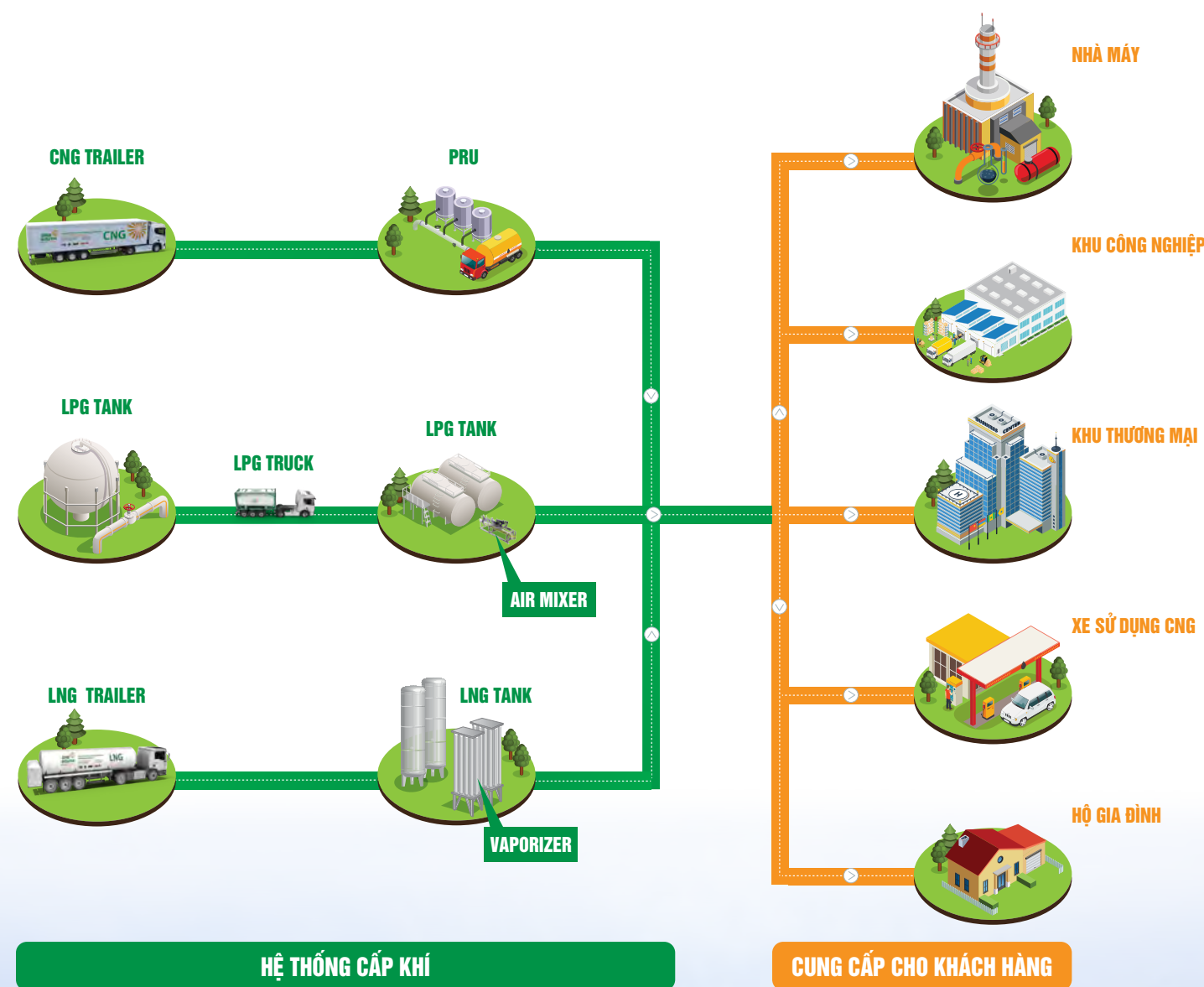


BẢNG SO SÁNH ĐỘ AN TOÀN CỦA NHIÊN LIỆU ĐỐT CHÁY (*)

	LNG	CNG	LPG	XĂNG DẦU
Khả năng bắt lửa	Nhẹ hơn không khí, dễ tan vào không khí		Nặng hơn không khí, tích tụ dưới đất, bắt lửa dễ dàng	
Vật liệu chứa	Vật liệu đặc biệt, áp suất thiết kế 12kg/cm ²	Vật liệu đặc biệt, chịu áp lực trên 250 bar	Thép thường, áp suất thiết kế 18kg/cm ²	Thép thường
Phụ kiện	Emergency Shut Off Valve sẽ tự động ngắt dòng để tránh mọi sự rò rỉ khí khi gặp sự cố			Không có

(*) Số liệu chỉ mang tính chất tham khảo

MÔ HÌNH HỆ THỐNG CẤP KHÍ CHO KHÁCH HÀNG CỦA GAS SOUTH





1. Chi nhánh miền Tây

Địa chỉ: Lô II.5, II.6 Khu Công nghiệp Trà Nóc II, P. Phước Thới, Q. Ô Môn, TP. Cần Thơ

Điện thoại: 0292 3843 064 Fax: 0292 3843 067

1.1. Chi nhánh miền Tây tại Tiền Giang

Địa chỉ: Cụm Công nghiệp - Tiểu thủ Công nghiệp Tân Mỹ Chánh, P. 9, TP. Mỹ Tho, tỉnh Tiền Giang

Điện thoại: 0273 3958 455 Fax: 0273 3958 445

1.2. Chi nhánh miền Tây tại Vĩnh Long

Địa chỉ: 138C Đinh Tiên Hoàng, P. 8, thị xã Vĩnh Long, tỉnh Vĩnh Long

Điện thoại: 0270 3877 276 Fax: 0270 3877 276

1.3. Chi nhánh miền Tây tại Cà Mau

Địa chỉ: 18/4 Lý Thường Kiệt, khóm 5, P. 6, TP. Cà Mau, tỉnh Cà Mau

Điện thoại: 0290 3552 991 Fax: 0290 3552 991

1.4. Chi nhánh miền Tây tại Long An

Địa chỉ: Lô A-1, đường số 1, KCN Phúc Long, xã Long Hiệp, huyện Bến Lức, tỉnh Long An

2. Chi nhánh Nam Trung Bộ

Địa chỉ: Lô 19, Cụm Công nghiệp Diên Phú - VCN, xã Diên Phú, huyện Diên Khánh, tỉnh Khánh Hòa

Điện thoại: 0258 3725 112/222

Fax: 0258 3725 113

2.1. Chi nhánh Nam Trung bộ tại Đắk Lắk

Địa chỉ: Lô CN 7-2, đường số 5, cụm Công nghiệp Tân An 2, P. Tân An, TP. Buôn Ma Thuột, tỉnh Đắk Lắk

Điện thoại: 0262 3949 123 Fax: 0262 3842 842

2.2. Chi nhánh Nam Trung Bộ tại Gia Lai

Địa chỉ: Lô D4, khu công nghiệp Trà Đa, xã Trà Đa, TP. Pleiku, tỉnh Gia Lai

Điện thoại: 0269 3735 678 Fax: 0269 3735 123

3. Chi nhánh miền Trung

Địa chỉ: Lô M2, đường số 7, KCN Liên Chiểu, P. Hòa Hiệp Bắc, Q. Liên Chiểu, TP. Đà Nẵng

Điện thoại: 0236 3772 962 Fax: 0236 3773 944

3.1. Chi nhánh miền Trung tại Quảng Ngãi

Địa chỉ: KCN Phía đông Dung Quất, xã Bình Thuận, huyện Bình Sơn, tỉnh Quảng Ngãi

Điện thoại: 0989 665 457

3.2. Chi nhánh miền Trung tại Đà Nẵng

Địa chỉ: Lô M2, đường số 7, KCN Liên Chiểu, P. Hòa Hiệp Bắc, Q. Liên Chiểu, TP. Đà Nẵng

Điện thoại: 0236 3772 962 Fax: 0236 3773 944

3.3. Chi nhánh miền Trung tại Bình Định

Địa chỉ: Lô D601, KCN Nhơn Hội A, xã Nhơn Hội, TP. Quy Nhơn, tỉnh Bình Định

Điện thoại: 0236 3629 168

3.4. Chi nhánh miền Trung tại Quảng Trị

Địa chỉ: KCN Quán Ngang, xã Gio Quang, huyện Gio Linh, tỉnh Quảng Trị

4. Chi nhánh Đồng Nai

Chuyên kinh doanh sản phẩm khí CNG/LNG

Địa chỉ: Đường số 3A, KCN Mỹ Xuân A, huyện Tân Thành, tỉnh Bà Rịa - Vũng Tàu

Điện thoại: 0254 3932 923/924/925

Fax: 0254 3932 926/927

5. Công ty TNHH Khí hóa lỏng Việt Nam - VT GAS

Địa chỉ: Phòng 606, tầng 6, tòa nhà Waseco, số 10 Phố Quang, P. 2, Q. Tân Bình, TP.HCM

Điện thoại: 028 3 9976 821/2 Fax: 028 3 9976 823

5.1. Công ty TNHH Khí hóa lỏng Việt Nam - VT GAS - Chi nhánh Đồng Nai

Địa chỉ: Số 1B-D3, KP Bình Dương, P. Long Bình Tân, TP. Biên Hòa, tỉnh Đồng Nai

5.2. Địa Điểm Kinh Doanh Công ty TNHH Khí hóa lỏng Việt Nam - VT GAS

Địa chỉ: Lô D1/1, Khu Công Nghiệp Vĩnh Lộc, đường Số 1B, P. Bình Hưng Hòa B, Q. Bình Tân, TP.HCM

5.3. Công ty TNHH Khí hóa lỏng Việt Nam - VT GAS - Chi nhánh Tây Ninh

Địa chỉ: 262 Nguyễn Lương Bằng, ấp Trường Đức, xã Trường Đông, huyện Hòa Thành, tỉnh Tây Ninh

5.4. Công ty TNHH Khí hóa lỏng Việt Nam - VT GAS - Chi nhánh Bình Phước

Địa chỉ: Lô H1-H2, đường N4, KCN Bắc Đồng Phú, thị trấn Tân Phú, huyện Đồng Phú, tỉnh Bình Phước

5.5. Công ty TNHH Khí hóa lỏng Việt Nam - VT GAS - Chi nhánh Lâm Đồng

Địa chỉ: Lô BI-11, khu Công Nghiệp Phú Hội, xã Phú Hội, huyện Đức Trọng, tỉnh Lâm Đồng

5.6. Công ty TNHH Khí hóa lỏng Việt Nam - VT GAS - Chi nhánh Bình Thuận

Địa chỉ: Lô C3.20, đường D5, KCN Hàm Kiệm II - Bitas, xã Hàm Kiệm, huyện Hàm Thuận Nam, tỉnh Bình Thuận

5.7. Công ty TNHH Khí hóa lỏng Việt Nam - VT GAS - Chi nhánh Vũng Tàu

Địa chỉ: Đường Số 3, khu Công Nghiệp Đông Xuyên, P. Rạch Dừa, TP. Vũng Tàu, tỉnh Bà Rịa - Vũng Tàu

6. Chi nhánh Bình Khí

Chuyên sản xuất và sơn sửa chai LPG

Địa chỉ: Đường D3, KCN Vinatex Tân Tạo, thị trấn Hiệp Phước, huyện Nhơn Trạch, tỉnh Đồng Nai

Điện thoại: 0251 3566 051/053

Fax: 025 3566 052





**GAS
SOUTH**
Natural Energy

CÔNG TY CỔ PHẦN KINH DOANH KHÍ MIỀN NAM

Trụ sở chính: Lầu 4, PetroVietnam Tower, 1 - 5 Lê Duẩn, Phường Bến Nghé, Quận 1, TP.HCM, Việt Nam

Điện thoại: 028 3910 0324 - 3910 0108

Website: www.pgs.com.vn

Fax: 028 3910 0165

www.facebook.com/GasSouthJSC

Ngày xuất bản: Tháng 12/2024