

**GAS SOUTH**  
Natural Energy



[www.pgs.com.vn](http://www.pgs.com.vn)  
[www.facebook.com/GasSouthJSC](https://www.facebook.com/GasSouthJSC)  
Hotline: 1800 6776 (miễn phí)



 <b>TỔNG QUAN VỀ GAS SOUTH</b>	<b>04</b>
<b>NĂNG LỰC KINH DOANH</b>	<b>06</b>
<b>SẢN PHẨM, DỊCH VỤ VÀ HỆ THỐNG KINH DOANH</b>	<b>08</b>
Khí dầu mỏ hóa lỏng (LPG)	08
LPG dân dụng	10
Hệ thống kho chứa	12
Hệ thống LPG công nghiệp	14
Vỏ chai LPG	15
Khí thiên nhiên nén (CNG)	16
Khí thiên nhiên hóa lỏng (LNG)	17
<b>KHÁCH HÀNG TIÊU BIỂU CỦA GAS SOUTH</b>	<b>21</b>
<b>ĐƠN VỊ TRỰC THUỘC GAS SOUTH</b>	<b>22</b>
Chi nhánh miền Tây	22
Chi nhánh Nam Trung Bộ	22
Chi nhánh miền Trung	22
Chi nhánh Đồng Nai	22
Công ty TNHH Khí hóa lỏng Việt Nam - VT GAS	23
Chi nhánh Bình Khí	23

## THÔNG TIN DOANH NGHIỆP

Tên giao dịch:

**CÔNG TY CỔ PHẦN KINH DOANH KHÍ MIỀN NAM**

### THÔNG TIN CHUNG



Tên tiếng Anh: SOUTHERN GAS TRADING  
JOINT STOCK COMPANY

Tên viết tắt: GAS SOUTH JSC

Mã chứng khoán: PGS

Ngày niêm yết: 15/11/2007

Sàn niêm yết: HNX

Giấy chứng nhận đăng ký kinh doanh số 0305097236, do Sở Kế hoạch và Đầu tư TP.HCM cấp lần đầu ngày 25/07/2007, đăng ký thay đổi lần thứ 22 ngày 30/06/2020

Vốn điều lệ: 500.000.000.000 đồng

Vốn chủ sở hữu: 1.018.991.764.233 đồng  
(tại ngày 31/12/2022)

Tổng tài sản: 2.389.451.316.230 đồng  
(tại ngày 31/12/2022)

Trụ sở chính: Lầu 4, PetroVietnam Tower,  
1 - 5 Lê Duẩn, Phường Bến Nghé, Quận 1,  
TP.HCM, Việt Nam

Điện thoại: 028 3910 0324 - 028 3910 0108

Fax: 028 3910 0165

Website: [www.pgs.com.vn](http://www.pgs.com.vn)

Công ty Cổ phần Kinh doanh Khí miền Nam (Gas South) giữ vai trò chủ đạo trong công tác phân phối và kinh doanh sản phẩm khí toàn bộ các tỉnh từ Cà Mau đến Nghệ An. Sau hơn 23 năm hoạt động, Gas South đã trở thành một trong những công ty kinh doanh LPG, CNG hàng đầu và tiên phong trong lĩnh vực phân phối LNG tại Việt Nam.

### Phương châm hoạt động “AN TOÀN - CHẤT LƯỢNG - HIỆU QUẢ”

Tiền thân là Xí nghiệp Kinh doanh các sản phẩm khí miền Nam, trực thuộc Công ty Chế biến và Kinh doanh sản phẩm khí (PV GAS), Công ty Cổ phần Kinh doanh Khí miền Nam được thành lập theo Quyết định số 389/QĐ-HĐQT ngày 28/3/2000 của Hội đồng quản trị Tổng công ty Dầu khí Việt Nam (nay là Tập đoàn Dầu khí Việt Nam).

Trải qua quá trình hình thành và phát triển, để hoạt động sản xuất kinh doanh ngày càng hiệu quả, ngày 25/7/2007, Gas South chính thức đi vào hoạt động theo mô hình công ty cổ phần. Ngày 15/11/2007, cổ phiếu của công ty chính thức niêm yết trên sàn giao dịch chứng khoán Hà Nội với mã cổ phiếu PGS.

**28/03/2000** Xí nghiệp Kinh doanh các sản phẩm Khí miền Nam ra đời

**2000**

**25/07/2007** Gas South chính thức đi vào hoạt động theo mô hình Công ty Cổ phần  
**15/11/2007** Niêm yết sàn chứng khoán

**2007**

**1.360** Đại lý LPG  
Hơn **70** khách hàng CNG

**2022**

## NĂNG LỰC KINH DOANH LPG

- **4** Kho LPG với tổng sức chứa **8.100** tấn
- **17** Trạm nạp LPG
- **106** Tổng đại lý
- **1.360** Đại lý và Hệ thống cửa hàng trực thuộc



## NĂNG LỰC KINH DOANH KHÍ CNG/LNG



Trạm nén CNG cho xe bus

Với gần 16 năm kinh nghiệm, Gas South luôn được đánh giá là đơn vị cung cấp CNG hàng đầu tại Việt Nam. Hiện tại, Gas South được rất nhiều khách hàng là các Tập đoàn, Công ty có uy tín, thương hiệu lớn lựa chọn là nhà cung cấp CNG để phục vụ sản xuất thuộc nhiều lĩnh vực khác nhau như gạch men, gốm sứ, sắt thép, điện tử...và các phương tiện giao thông vận tải hành khách công cộng.

Về lĩnh vực cung cấp CNG, Gas South sở hữu đội ngũ nhân sự có trình độ chuyên môn cao với nhiều năm kinh nghiệm chuyên về thiết kế, lắp đặt, vận hành hệ thống cung cấp CNG đạt tiêu chuẩn quốc tế. Gas South hiện là đơn vị duy nhất đang có các Trạm mẹ CNG ở những vị trí thuận lợi nhất: Trạm mẹ CNG Mỹ Xuân (tỉnh Bà Rịa - Vũng Tàu), Trạm mẹ CNG Hiệp Phước (TP. HCM) cùng với hệ thống các trang thiết bị, trailer vận chuyển hiện đại, đáp ứng tiêu chuẩn quốc tế và đảm bảo luôn cung cấp CNG an toàn, liên tục cho các khách hàng.



Xe bồn vận chuyển CNG



Trong năm 2023, Gas South đã thực hiện đầu tư các hệ thống trạm cấp, bồn chứa và phương tiện vận chuyển LNG sẵn sàng tiếp nhận để cung cấp LNG cho tất cả khách hàng một cách an toàn, liên tục và hiệu quả.

## KHÍ DẦU MỎ HÓA LỎNG (LPG)

Khí dầu mỏ hoá lỏng (LPG - Liquefied Petroleum Gas) thường được gọi là gas, thành phần gồm các loại khí Hydro-Carbon, chủ yếu bao gồm Propane và Butane (gồm cả Iso-Butane), thu được từ quá trình lọc dầu thô hoặc xử lý khí tự nhiên.

### KHAI THÁC TỪ NGUỒN



### NGƯỜI TIÊU DÙNG

### NHÀ MÁY XỬ LÝ KHÍ



### CỬA HÀNG ĐẠI LÝ CÁC TỈNH THÀNH

### HỆ THỐNG KHO CHỨA



### TRẠM NẠP LPG

## CHU TRÌNH SẢN XUẤT VÀ PHÂN PHỐI LPG CHAI



### SỬ DỤNG LPG AN TOÀN



Hệ thống LPG được vận hành theo chu trình kín, tất cả các thiết bị chuyên dụng đều được kiểm tra nghiêm ngặt trước khi xuất xưởng, được kiểm định an toàn lần đầu bởi cơ quan Nhà nước có thẩm quyền trước khi đưa vào sử dụng và kiểm định định kỳ theo quy định.



### LPG THÂN THIỆN VỚI MÔI TRƯỜNG



Với các đặc tính là nguồn nhiên liệu sạch và dễ vận chuyển, LPG đã thay thế cho các nhiên liệu truyền thống như: củi, than, tro trấu, rơm rạ,... Theo đó, hạn chế việc phá rừng và giảm được bụi trong không khí gây ra bởi việc đốt các nhiên liệu truyền thống. Trong quá trình cháy, LPG không phát thải ra chất NOx, khí độc và tạp chất cho nên LPG trở thành một trong những nguồn nhiên liệu sạch, thân thiện với môi trường.

## LPG DÂN DỤNG

Sản phẩm LPG chai của Gas South xuất hiện trên thị trường từ năm 2000, liên tục tăng trưởng mạnh qua các năm. Trong những năm gần đây, Gas South liên tục là đơn vị có thị phần lớn nhất trong lĩnh vực kinh doanh LPG dân dụng.

Kích thước chai LPG đa dạng, được sử dụng rộng rãi trong sinh hoạt và công nghiệp.

**Tất cả các sản phẩm LPG chai của Gas South đều được mua bảo hiểm với mức bồi thường lên đến 25 tỷ đồng/vụ.**

## KÍCH THƯỚC CHAI LPG ĐA DẠNG

**Chai LPG 6kg**

**Đối tượng sử dụng:**  
Phục vụ đối tượng sinh viên, các hộ gia đình ít người, quán ăn lưu động.

**Trọng lượng vỏ:**  
8,1 - 8,5kg

**Trọng lượng LPG:**  
6kg ±50g

**Chai LPG 12kg**

**Đối tượng sử dụng:**  
Phục vụ nhu cầu tiêu dùng quy mô nhỏ lẻ như sinh hoạt hàng ngày, quán ăn nhỏ,...

**Trọng lượng vỏ:**  
13,5 - 15,5kg

**Trọng lượng LPG:**  
12kg ±100g

**Chai LPG 20kg**

**Đối tượng sử dụng:**  
Tiêu dùng ở quy mô nhỏ, mức độ sử dụng ở tầm trung như nhà hàng, quán ăn, các hộ sản xuất gia đình.

**Trọng lượng vỏ:**  
19,2 - 19,8kg

**Trọng lượng LPG:**  
20kg ±100g

**Chai LPG 45kg**

**Đối tượng sử dụng:**  
Tiêu dùng ở cơ sở kinh doanh lớn như nhà hàng, khách sạn, trường học, bếp ăn tập thể, xưởng sản xuất có quy mô vừa và nhỏ.

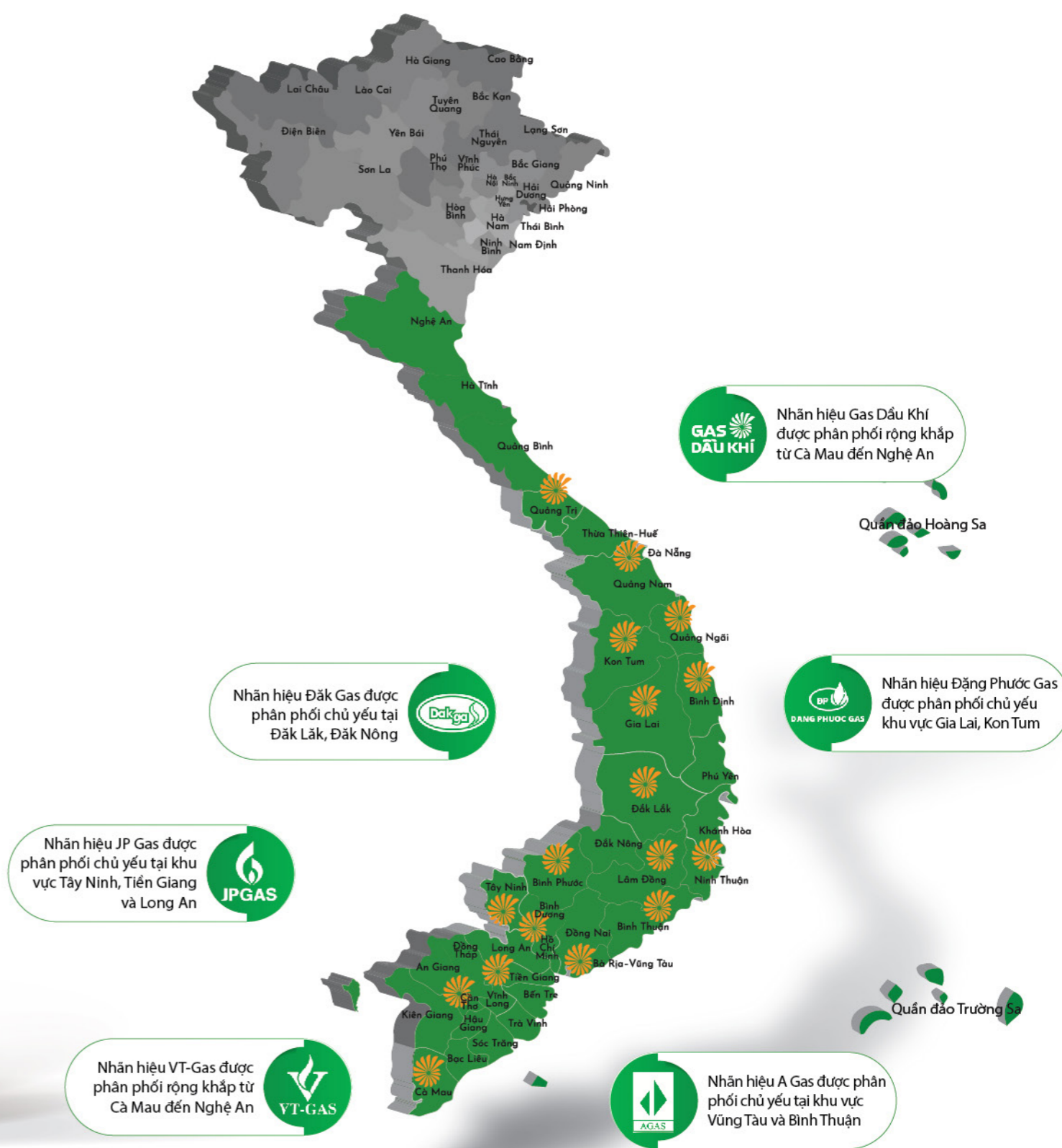
**Trọng lượng vỏ:**  
37 - 40kg

**Trọng lượng LPG:**  
45kg ±200g



## KHU VỰC PHÂN PHỐI LPG DÂN DỤNG TỪ CÀ MAU ĐẾN NGHỆ AN

Gas South là nhà kinh doanh LPG hàng đầu trong khu vực cũng như cả nước với mạng lưới kinh doanh rộng lớn. Mạng lưới kinh doanh LPG của Gas South đến nay đã phủ kín các tỉnh từ Cà Mau đến Nghệ An, bao gồm hệ thống các kho chứa, trạm nạp LPG phân bố đều khắp các khu vực kinh doanh. Gas South tiếp tục phát triển tăng tỷ trọng sản lượng tối đa bán qua các hệ thống phân phối từ tất cả các kênh tổng đại lý, đại lý và chuỗi cửa hàng trực thuộc đảm bảo độ phủ của thị trường.



## HỆ THỐNG KHO CHỨA

Với tổng sức chứa 8.100 tấn tại 4 kho lớn đứng đầu cả nước, Gas South sở hữu lợi thế quy mô hoạt động và linh hoạt trong quản lý lượng hàng tồn kho để hạn chế ảnh hưởng của sự biến động giá LPG trên thị trường.



Kho LPG Dung Quất tại Quảng Ngãi (1.500 tấn), lấy hàng trực tiếp từ Nhà máy lọc dầu Dung Quất, cung cấp LPG cho khu vực miền Trung



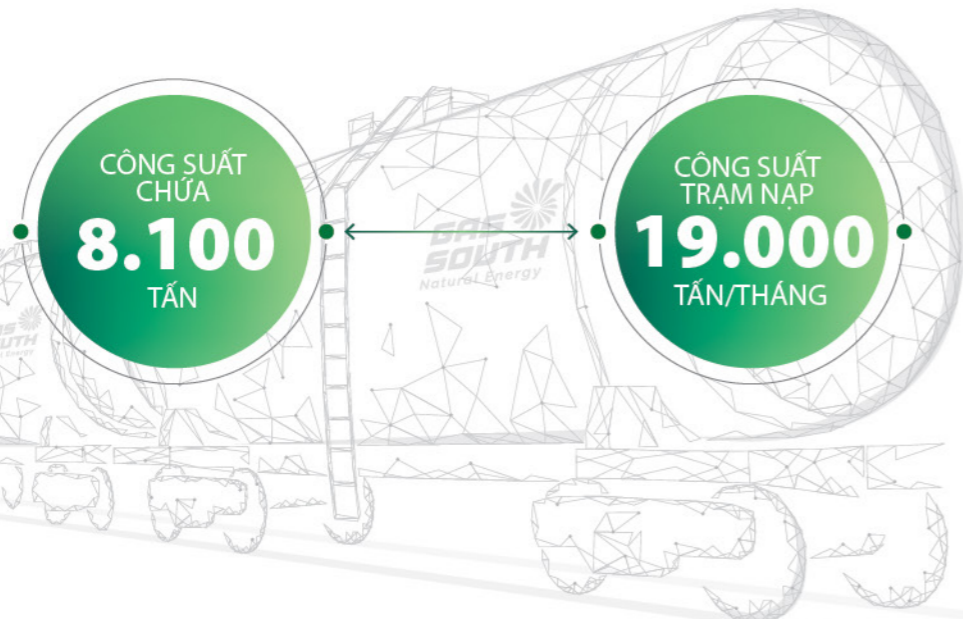
Kho LPG VT GAS tại Đồng Nai (1.000 tấn)



Kho LPG Gò Dầu tại Đồng Nai (4.000 tấn) cung cấp LPG cho khu vực Đông Nam Bộ



Kho và Trạm nạp LPG tại Cần Thơ (1.600 tấn), cung cấp LPG cho khu vực Tây Nam Bộ



## HỆ THỐNG TRẠM NẠP THUỘC SỞ HỮU GAS SOUTH

ĐƠN VỊ	TỈNH/THÀNH PHỐ	CÔNG SUẤT (TẤN/THÁNG)	
<b>I. Chi nhánh miền Tây</b>		<b>4.900</b>	
01	Trạm LPG Cà Mau	Cà Mau	1.000
02	Trạm LPG Cần Thơ	Cần Thơ	3.500
03	Trạm LPG Tiền Giang	Tiền Giang	400
<b>II. Công ty VT GAS</b>		<b>7.400</b>	
01	Trạm LPG Vĩnh Lộc	TP. HCM	1.800
02	Trạm LPG Đồng Nai	Đồng Nai	2.600
03	Trạm LPG Vũng Tàu (A Gas)	Bà Rịa - Vũng Tàu	600
04	Trạm LPG Tây Ninh	Tây Ninh	600
05	Trạm LPG Bình Phước	Bình Phước	500
06	Trạm LPG Bình Thuận	Bình Thuận	500
07	Trạm LPG Lâm Đồng	Lâm Đồng	800
<b>III. Chi nhánh Nam Trung Bộ</b>		<b>3.900</b>	
01	Trạm LPG Khánh Hoà	Khánh Hoà	2.700
02	Trạm LPG Gia Lai	Gia Lai	500
03	Trạm LPG Đắk Lắk	Đắk Lắk	700
<b>IV. Chi nhánh miền Trung</b>		<b>2.800</b>	
01	Trạm LPG Bình Định	Bình Định	500
02	Trạm LPG Dung Quất	Quảng Ngãi	1.200
03	Trạm LPG Đà Nẵng	Đà Nẵng	700
04	Trạm LPG Quảng Trị	Quảng Trị	400
<b>Công suất trạm nạp LPG do Gas South sở hữu (17 trạm)</b>		<b>19.000</b>	

## HỆ THỐNG LPG CÔNG NGHIỆP

Gas South cung cấp LPG công nghiệp qua 2 hình thức: Bằng xe bồn chuyên dụng và Hệ thống LPG chai.

Gas South luôn sẵn sàng tư vấn, thiết kế, lắp đặt, bảo trì và hướng dẫn khách hàng sử dụng hệ thống an toàn hiệu quả.



## VỎ CHAI LPG

Nhà máy Bình Khí của Gas South có dây chuyền sản xuất vỏ chai LPG đồng bộ, khép kín, mức độ tự động hoá rất cao với các thiết bị chính được nhập khẩu từ các nước G7 (Nhật Bản, Mỹ,...).

Sản phẩm vỏ chai LPG của Gas South đạt các quy chuẩn, tiêu chuẩn sản xuất chai chứa LPG trong nước và quốc tế, cụ thể:

1. Tiêu chuẩn Việt Nam: TCVN 7763
2. Quy chuẩn Việt Nam: QCVN 04:2013/BCT
3. Tiêu chuẩn Hoa Kỳ: DOT 4BA
4. Tiêu chuẩn Châu Âu:
  - EN 1442
  - ISO 4706
  - ISO 22991
5. Tiêu chuẩn KGS - AC211(Hàn Quốc)

Vỏ chai được sản xuất bằng thép nhập khẩu SG 255 của hãng Nippon (Nhật Bản).



## CÔNG SUẤT SẢN XUẤT VỎ CHAI LPG

# 1.000.000

## VỎ CHAI LPG/NĂM

- Van nhập khẩu, đảm bảo an toàn cho người sử dụng.
- Bên ngoài vỏ chai còn được mạ kẽm theo công nghệ hồ quang điện và sơn tĩnh điện công nghệ cao, giúp bảo vệ tốt lớp kim loại bên trong.
- Tuổi thọ vỏ chai: trên 25 năm.

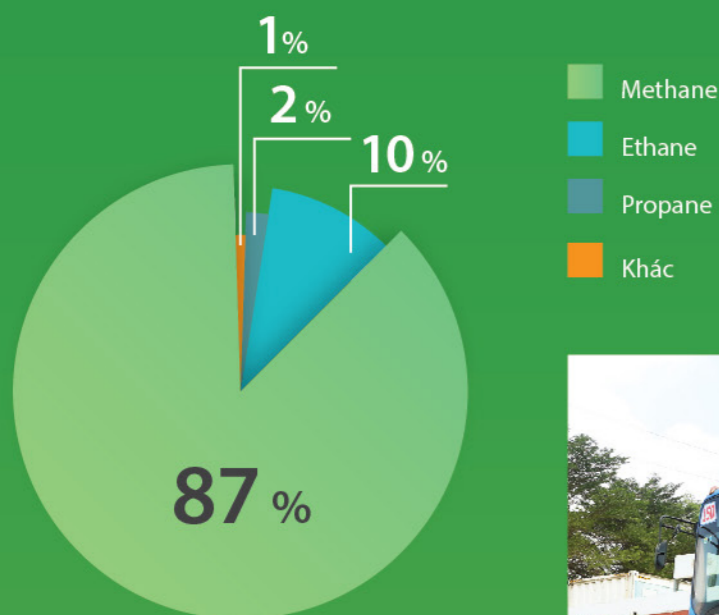




## KHÍ THIÊN NHIÊN NÉN (CNG)

CNG (Compressed Natural Gas) là khí thiên nhiên nén, thành phần chủ yếu là CH<sub>4</sub> - methane (chiếm 85%-95%) được lấy từ những mỏ khí thiên nhiên, khí đồng hành trong quá trình khai thác mỏ dầu và được nén ở áp suất cao (200 đến 250 bar) vào các bồn chuyên dụng để vận chuyển đến nơi tiêu thụ.

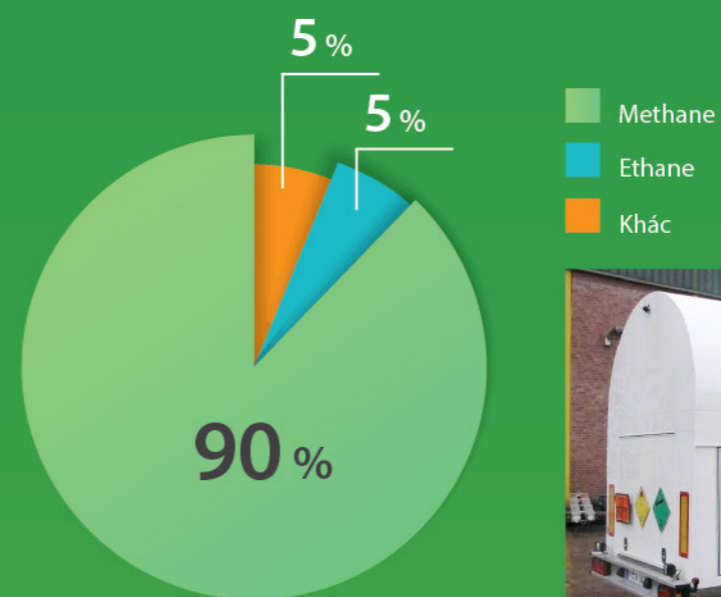
### THÀNH PHẦN KHÍ CNG



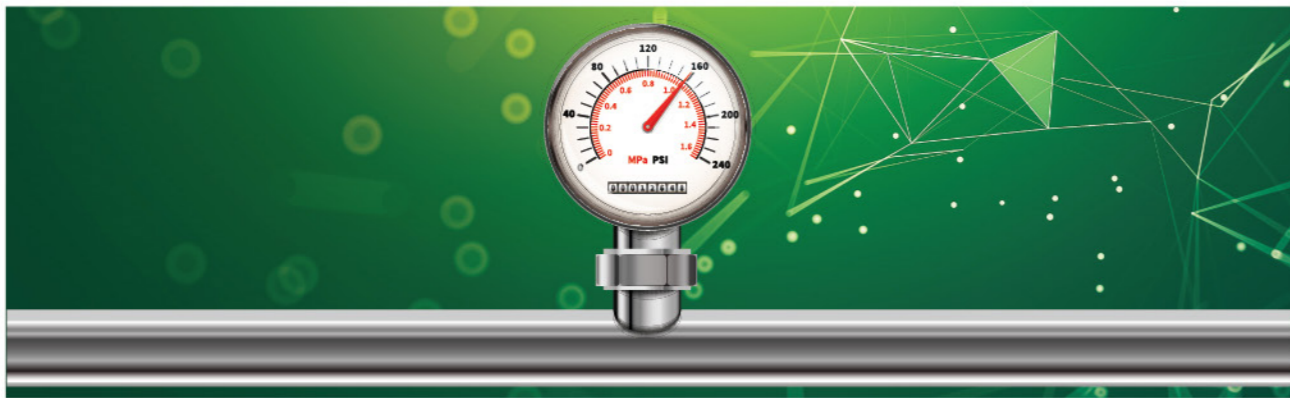
## KHÍ THIÊN NHIÊN HÓA LỎNG (LNG)

LNG (Liquefied Natural Gas) là khí thiên nhiên hóa lỏng có thành phần chủ yếu là CH<sub>4</sub> - methane (chiếm khoảng 90%), không màu, không mùi. LNG là khí thiên nhiên được làm lạnh sâu tại nhiệt độ -162°C để chuyển sang thể lỏng, và được chứa vào các bồn chuyên dụng để vận chuyển đến nơi tiêu thụ.

### THÀNH PHẦN KHÍ LNG



» Ghi chú đơn vị tính:  
 • BTU (British Therm Unit): Đơn vị nhiệt trị của Anh quốc.  
 • Sm<sup>3</sup> (Standard cubic metre): 1 m<sup>3</sup> CNG tại điều kiện tiêu chuẩn (nhiệt độ 15°C, áp suất 1 at).  
 • mmBTU: Một triệu BTU.  
 • 1Kcal = 3,968321 BTU.



**BẢNG ĐẶC TÍNH KỸ THUẬT CỦA NHIÊN LIỆU ĐỐT CHÁY (\*)**

ĐẶC TÍNH	CNG	LNG	LPG	DIESEL	FO 3.55
Màu, mùi	Không	Không	Không	Có	Có
Khối lượng riêng	0,75 - 0,83 Kg/Sm <sup>3</sup>	0,41 - 0,5 Kg/lit	0,51 - 0,56 Kg/lit	0,82 - 0,87 Kg/lit	0,991 (Max) Kg/lit
Nhiệt trị (MJ/kg)	50 - 56	55	49,5	45,36	41,03
Nhiệt độ cháy (°C)	1.954	1.880	1.950	1.780	N/A
Nhiệt độ tự cháy (°C)	540	482 - 632	374	260	407



**BẢNG SO SÁNH ĐỘ AN TOÀN CỦA NHIÊN LIỆU ĐỐT CHÁY (\*)**

	LNG	CNG	LPG	XĂNG DẦU
Khả năng bắt lửa	Nhẹ hơn không khí, dễ tan vào không khí		Nặng hơn không khí, tích tụ dưới đất, bắt lửa dễ dàng	
Vật liệu chứa	Vật liệu đặc biệt, áp suất thiết kế 12kg/cm <sup>2</sup>	Vật liệu đặc biệt, chịu áp lực trên 250 bar	Thép thường, áp suất thiết kế 18kg/cm <sup>2</sup>	Thép thường
Phụ kiện	Emergency Shut Off Valve sẽ tự động ngắt dòng để tránh mọi sự rò rỉ khí khi gặp sự cố			Không có

**BẢNG NHIỆT TRỊ (\*)**

NHIÊN LIỆU	ĐƠN VỊ	Kcal	BTU	mmBTU
LPG	Kg	11.823	46.917	0,046917
DO	Kg	10.835	42.997	0,042997
FO	Kg	9.800	38.890	0,038890
CNG	Sm <sup>3</sup>	10.080	40.001	0,040001
LNG	Kg	13.114	52.042	0,052042



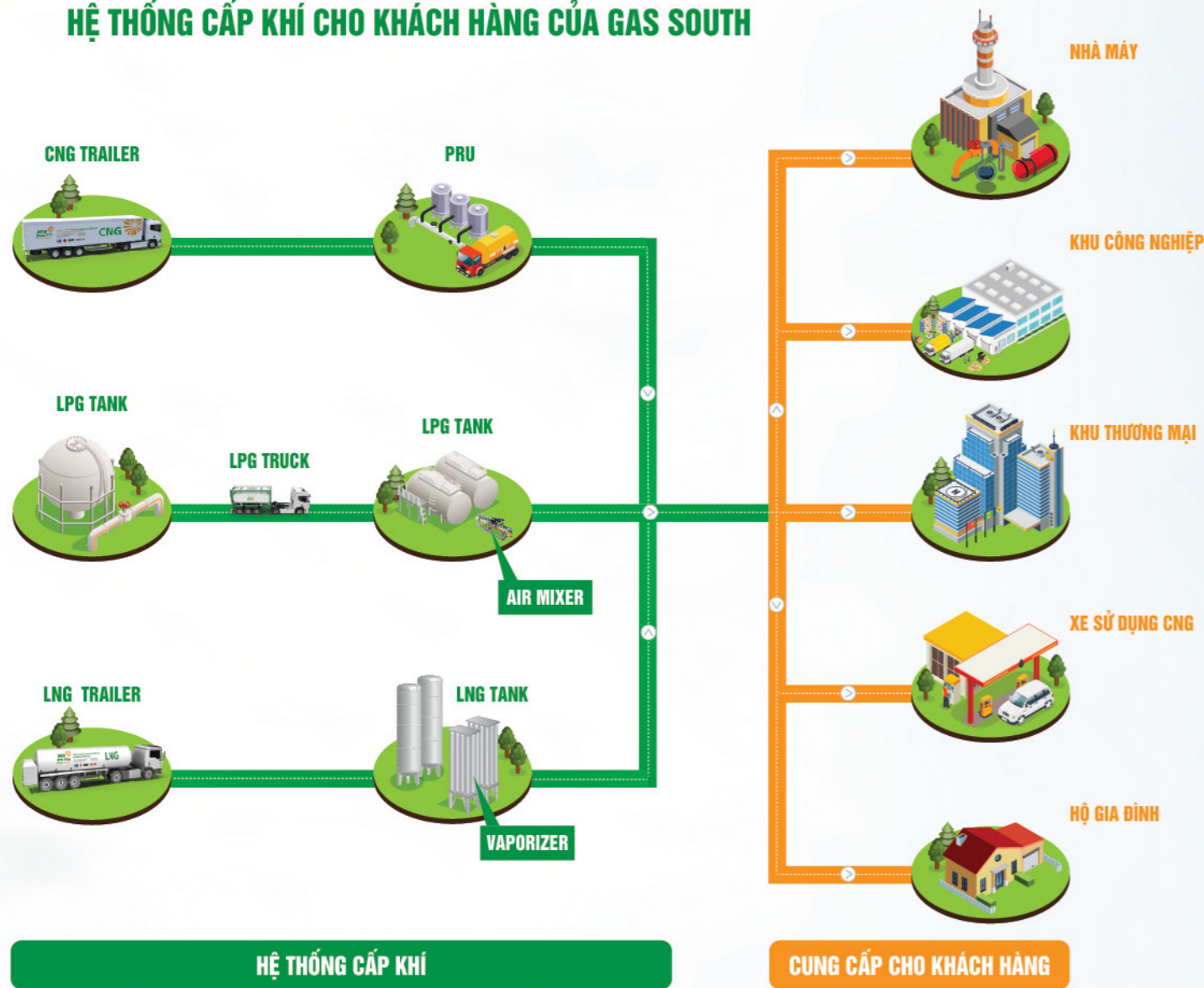
**BẢNG QUY ĐỔI NĂNG LƯỢNG GIỮA CÁC NHIÊN LIỆU (\*)**

NHIÊN LIỆU	ĐƠN VỊ	NHIÊN LIỆU QUY ĐỔI				
		LNG(Kg)	CNG(Sm <sup>3</sup> )	LPG(Kg)	DO(Kg)	FO(Kg)
LNG	1kg	1	1,30099	1,10919	1,21034	1,33816
CNG	1 Sm <sup>3</sup>	0,768802	1	0,85258	0,93032	1,02857
LPG	1kg	0,901522	1,17292	1	1,09119	1,20643
DO	1kg	0,826198	1,07490	0,91643	1	1,10561
FO	1kg	0,747281	0,97222	0,82889	0,90448	1



(\*) Số liệu chỉ mang tính chất tham khảo

**MÔ HÌNH**  
**HỆ THỐNG CẤP KHÍ CHO KHÁCH HÀNG CỦA GAS SOUTH**



➤ **Ưu điểm:**

- Giảm chi phí bảo dưỡng sửa chữa so với việc sử dụng các nhiên liệu khác.
- Đảm bảo an toàn phòng chống cháy nổ do hệ thống công nghệ khép kín và áp dụng quy trình quản lý vận hành nghiêm ngặt.
- Nhiên liệu sạch, kéo dài tuổi thọ thiết bị so với các loại nhiên liệu khác.
- Tiết kiệm chi phí do giá cả cạnh tranh, hiệu suất cháy cao góp phần giảm giá thành sản phẩm của doanh nghiệp.
- Tiết kiệm chi phí xử lý môi trường, không gây hại cho sức khỏe của người lao động và cộng đồng.

➤ **Lợi ích khi sử dụng khí CNG, LNG của Gas South:**

Gas South với kinh nghiệm và lợi thế kinh doanh cả 3 loại sản phẩm: LPG, CNG, LNG sẽ mang đến các lợi ích:

- Đảm bảo cung cấp nhiên liệu ổn định.
- Khách hàng được quyền lựa chọn sử dụng loại nhiên liệu có giá rẻ nhất tại từng thời điểm để tối ưu chi phí nhiên liệu.

**KHÁCH HÀNG TIÊU BIỂU CỦA GAS SOUTH**



## 1. Chi nhánh miền Tây

Địa chỉ: Lô II.5, II.6 Khu Công nghiệp Trà Nóc II, P. Phước Thới, Q. Ô Môn, TP. Cần Thơ

Điện thoại: 0292 3843 064 Fax: 0292 3843 067

### 1.1. Chi nhánh miền Tây tại Tiền Giang

Địa chỉ: Cụm Công nghiệp - Tiểu thủ Công nghiệp Tân Mỹ Chánh, P. 9, TP. Mỹ Tho, tỉnh Tiền Giang

Điện thoại: 0273 3958 455 Fax: 0273 3958 445

### 1.2. Chi nhánh miền Tây tại Vĩnh Long

Địa chỉ: 138C Đinh Tiên Hoàng, P. 8, thị xã Vĩnh Long, tỉnh Vĩnh Long

Điện thoại: 0270 3877 276 Fax: 0270 3877 276

### 1.3. Chi nhánh miền Tây tại Cà Mau

Địa chỉ: 18/4 Lý Thường Kiệt, khóm 5, P. 6, TP. Cà Mau, tỉnh Cà Mau

Điện thoại: 0290 3552 991 Fax: 0290 3552 991

### 1.4. Chi nhánh miền Tây tại Long An

Địa chỉ: Lô A-1, đường số 1, KCN Phúc Long, xã Long Hiệp, huyện Bến Lức, tỉnh Long An

## 2. Chi nhánh Nam Trung Bộ

Địa chỉ: Lô 19, Cụm Công nghiệp Diên Phú - VCN, xã Diên Phú, huyện Diên Khánh, tỉnh Khánh Hòa

Điện thoại: 0258 3725 112/222

Fax: 0258 3725 113

### 2.1. Chi nhánh Nam Trung bộ tại Đắk Lắk

Địa chỉ: Lô CN 7-2, đường số 5, cụm Công nghiệp Tân An 2, P. Tân An, TP. Buôn Ma Thuột, tỉnh Đắk Lắk

Điện thoại: 0262 3949 123 Fax: 0262 3842 842

### 2.2. Chi nhánh Nam Trung Bộ tại Gia Lai

Địa chỉ: Lô D4, khu công nghiệp Trà Đa, xã Trà Đa, TP. Pleiku, tỉnh Gia Lai

Điện thoại: 0269 3735 678 Fax: 0269 3735 123

## 3. Chi nhánh miền Trung

Địa chỉ: Lô M2, đường số 7, KCN Liên Chiểu, P. Hòa Hiệp Bắc, Q. Liên Chiểu, TP. Đà Nẵng

Điện thoại: 0236 3772 962 Fax: 0236 3773 944

### 3.1. Chi nhánh miền Trung tại Quảng Ngãi

Địa chỉ: KCN Phía đông Dung Quất, xã Bình Thuận, huyện Bình Sơn, tỉnh Quảng Ngãi

Điện thoại: 0989 665 457

### 3.2. Chi nhánh miền Trung tại Đà Nẵng

Địa chỉ: Lô M2, đường số 7, KCN Liên Chiểu, P. Hòa Hiệp Bắc, Q. Liên Chiểu, TP. Đà Nẵng

Điện thoại: 0236 3772 962 Fax: 0236 3773 944

### 3.3. Chi nhánh miền Trung tại Bình Định

Địa chỉ: Lô D601, KCN Nhơn Hội A, xã Nhơn Hội, TP. Quy Nhơn, tỉnh Bình Định

Điện thoại: 0236 3629 168

### 3.4. Chi nhánh miền Trung tại Quảng Trị

Địa chỉ: KCN Quán Ngang, xã Gio Quang, huyện Gio Linh, tỉnh Quảng Trị

## 4. Chi nhánh Đồng Nai

Chuyên kinh doanh sản phẩm khí CNG/LNG

Địa chỉ: Đường số 3A, KCN Mỹ Xuân A, huyện Tân Thành, tỉnh Bà Rịa - Vũng Tàu

Điện thoại: 0254 3932 923/924/925

Fax: 0254 3932 926/927

## 5. Công ty TNHH Khí hóa lỏng Việt Nam - VT GAS

Địa chỉ: Phòng 606, tầng 6, tòa nhà Waseco, số 10 Phố Quang, P. 2, Q. Tân Bình, TP.HCM

Điện thoại: 028 3 9976 821/2 Fax: 028 3 9976 823

### 5.1. Công ty TNHH Khí hóa lỏng Việt Nam - VT GAS - Chi nhánh Đồng Nai

Địa chỉ: Số 1B-D3, KP Bình Dương, P. Long Bình Tân, TP. Biên Hòa, tỉnh Đồng Nai

### 5.2. Địa Điểm Kinh Doanh Công ty TNHH Khí hóa lỏng Việt Nam - VT GAS

Địa chỉ: Lô D1/1, Khu Công Nghiệp Vĩnh Lộc, đường Số 1B, P. Bình Hưng Hòa B, Q. Bình Tân, TP.HCM

### 5.3. Công ty TNHH Khí hóa lỏng Việt Nam - VT GAS - Chi nhánh Tây Ninh

Địa chỉ: 262 Nguyễn Lương Bằng, ấp Trường Đức, xã Trường Đông, huyện Hòa Thành, tỉnh Tây Ninh

### 5.4. Công ty TNHH Khí hóa lỏng Việt Nam - VT GAS - Chi nhánh Bình Phước

Địa chỉ: Lô H1-H2, đường N4, KCN Bắc Đồng Phú, thị trấn Tân Phú, huyện Đồng Phú, tỉnh Bình Phước

### 5.5. Công ty TNHH Khí hóa lỏng Việt Nam - VT GAS - Chi nhánh Lâm Đồng

Địa chỉ: Lô BI-11, khu Công Nghiệp Phú Hội, xã Phú Hội, huyện Đức Trọng, tỉnh Lâm Đồng

### 5.6. Công ty TNHH Khí hóa lỏng Việt Nam - VT GAS - Chi nhánh Bình Thuận

Địa chỉ: Lô C3.20, đường D5, KCN Hàm Kiệm II - Bitas, xã Hàm Kiệm, huyện Hàm Thuận Nam, tỉnh Bình Thuận

### 5.7. Công ty TNHH Khí hóa lỏng Việt Nam - VT GAS - Chi nhánh Vũng Tàu

Địa chỉ: Đường Số 3, khu Công Nghiệp Đông Xuyên, P. Rạch Dừa, TP. Vũng Tàu, tỉnh Bà Rịa - Vũng Tàu

## 6. Chi nhánh Bình Khí

Chuyên sản xuất và sơn sửa chai LPG

Địa chỉ: Đường D3, KCN Vinatex Tân Tạo, thị trấn Hiệp Phước, huyện Nhơn Trạch, tỉnh Đồng Nai

Điện thoại: 0251 3566 051/053

Fax: 025 3566 052





**GAS**  
**SOUTH**  
*Natural Energy*



**GAS**  
**SOUTH**  
*Natural Energy*



**GAS**  
**SOUTH**  
*Natural Energy*

**CÔNG TY CỔ PHẦN KINH DOANH KHÍ MIỀN NAM**

Trụ sở chính: Lầu 4, PetroVietnam Tower, 1 - 5 Lê Duẩn, Phường Bến Nghé, Quận 1, TP.HCM, Việt Nam

Điện thoại: 028 3910 0324 - 3910 0108

Website: [www.pgs.com.vn](http://www.pgs.com.vn)

Fax: 028 3910 0165

[www.facebook.com/GasSouthJSC](http://www.facebook.com/GasSouthJSC)